

## Gegevensblad

### LIONTRON LiFePO4 Smart BMS 12.8V 80AH

#### Volwaardige vervanging loodaccu met maximale levensduur.

Een LIONTRON® LiFePO4 accu is een volwaardige 12V loodaccu-  
vervanger met alle voordelen van de Lithium-IJzerfosfaat-  
technologie. De accu is voorzien van een geïntegreerde BMS  
(Battery Management System), dat het laden en ontladen van de  
accu optimaal reguleert.

De vervanging van een gewone accu leidt tot een behoorlijke  
gewichtsafname, een enorme energievoorraad en een stabiele  
spanning. Ook bij hoge belastingen. In tegenstelling tot een  
"gewone" accu blijft deze accu stroom leveren, totdat deze bijna  
geheel leeg is. Het opladen kan snel geschieden.  
De opslag van stroom in deze accu werd ontwikkeld om een  
gewone accu "één-op-één" te kunnen vervangen en een  
optimale energie te leveren afhankelijk van de vraag

De accu is alleen geschikt voor gebruik in 12V installaties.  
Parallelschakeling ter verhoging van het vermogen is mogelijk.  
Serieschakeling (naar bv 24V) is niet toegestaan.

#### Bluetooth accubewaking

##### Altijd zicht op de status van de accu

Met de ingebouwde Bluetooth 4.0 accubewakingmodule heeft u  
met uw smartfoon of tablet altijd zicht op de meest-belangrijke  
gegevens van de accu. De volgende gegevens zijn o.a. beschikbaar:

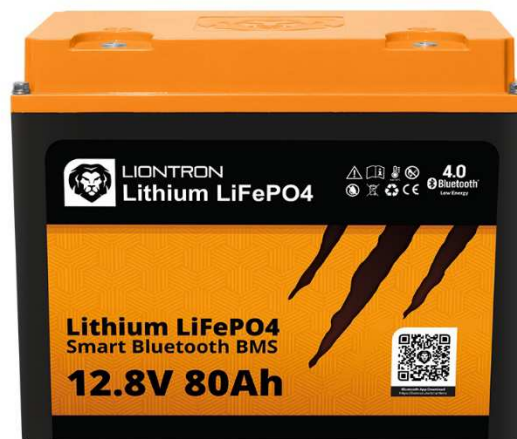
- Accu stroomvoorraad in % (SoC)
- Accuspanning
- Laad- / Ontlaadstroom
- Resterende capaciteit
- Accu temperatuur
- Aantal laad-/ontlaad cycli
- standaard en werkelijke accuspanning

De verbinding tussen accu en smartfoon/tablet moet Bluetooth  
versie 4.0 ondersteunen.

#### Veiligste Lithium-Technologie.

##### Absoluut veilig.

Onze accu's zijn gebaseerd op lithiumijzerfosfaattechnologie  
(LiFePO4). Dat is momenteel de veiligste lithiumtechnologie. Elke  
accu is uitgerust met uit een krachtige lithium-ijzerfosfaat (LiFePO4) -  
accu en een geïntegreerd batterijbeheersysteem, of kortweg BMS.  
Deze bewaakt constant de status van de afzonderlijke cellen en  
beschermt die onder andere tegen overlading, overspanning en te  
hoge temperatuur. Een vroegtijdige uitval van de opslag door  
omgevingsinvloeden of verkeerd gebruik wordt van tevoren door het  
BMS voorkomen.



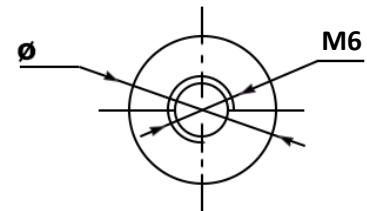
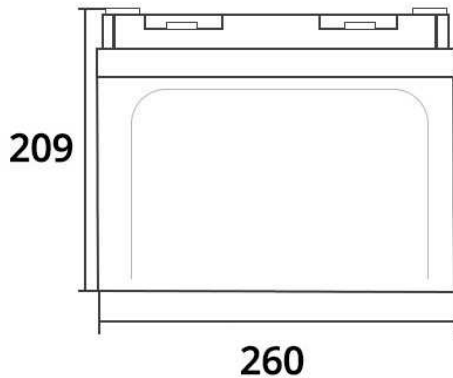
Bluetooth App Download  
<https://liontron.de/smartbms>



**LIONTRON®**  
**Lithium LiFePO4**

## Technische Gegevens

### LIONTRON LiFePO4 Smart BMS 12.8V 80AH



Aansluiting: M6 bouten

<b>Model</b>	LI-SMART-LX-12-80
<b>EAN</b>	4260586370126
<b>Standaard capaciteit</b>	80Ah / 1024Wh
<b>Werkspanning</b>	11.0 .. 14.6 V
<b>Standaard spanning</b>	12.8 V
<b>Levensduur (aantal opladingen)</b>	≥3000 bij 80% DoD
<b>Laad karakteristiek</b>	CCCV / IU
<b>Laadspanning</b>	14.4 - 14.6V
<b>Aanbevolen max. laadstroom</b>	50A
<b>Max. Laadstroom</b>	100A
<b>Max. ontladstroom</b>	100A
<b>Piek ontladstroom (≤20 sec.)</b>	150A
<b>BMS (Battery Management System)</b>	ingebouwd aanwezig
<b>Bewaking / Status</b>	Bluetooth 4.0 met Smartfoon app
<b>Toepassing / meerdere accu's</b>	12V Installatie, Parallelschakeling mogelijk (Serieschakeling naar bijv. 24V niet toegestaan)
<b>Bescherming</b>	IP65
<b>Temperatuurbereik (ontladen)</b>	-20°C .. +60°C
<b>Temperatuurbereik (laden)*</b>	-10°C .. +45°C
<b>Temperatuurbereik (opslag)</b>	-20°C .. +60°C
<b>Aansluiting kabels met</b>	M6
<b>Garantie</b>	5 jaar fabrieksgarantie
<b>Gewicht</b>	13,0 kg
<b>Afmetingen (B x H x D) in mm</b>	260 x 209 x 169 mm

\* Automatische vermindering van de laadspanning bij interne temperaturen onder 0°C.