

Gegevensblad

LIONTRON LiFePO4 Smart BMS 12.8V 40AH

Volwaardige vervanging loodaccu met maximale levensduur.

Een LIONTRON® LiFePO4 accu is een volwaardige 12V loodaccu-
vervanger met alle voordelen van de Lithium-IJzerfosfaat-
technologie. De accu is voorzien van een geïntegreerde BMS
(Battery Management System), dat het laden en ontladen van de
accu optimaal reguleert.

De vervanging van een gewone accu leidt tot een behoorlijke
gewichtsafname, een enorme energievoorraad en een stabiele
spanning. Ook bij hoge belastingen. In tegenstelling tot een
"gewone" accu blijft deze accu stroom leveren, totdat deze bijna
geheel leeg is. Het opladen kan snel geschieden.
De opslag van stroom in deze accu werd ontwikkeld om een
gewone accu "één-op-één" te kunnen vervangen en een
optimale energie te leveren afhankelijk van de vraag

De accu is alleen geschikt voor gebruik in 12V installaties.
Parallelschakeling ter verhoging van het vermogen is mogelijk.
Serieschakeling (naar bv 24V) is niet toegestaan.

Bluetooth accubewaking

Altijd zicht op de status van de accu

Met de ingebouwde Bluetooth 4.0 accubewakingmodule heeft u
met uw smartfoon of tablet altijd zicht op de meest-belangrijke
gegevens van de accu. De volgende gegevens zijn o.a. beschikbaar:

- Accu stroomvoorraad in % (SoC)
- Accuspanning
- Laad- / Ontlaadstroom
- Resterende capaciteit
- Accu temperatuur
- Aantal laad-/ontlaad cycli
- standaard en werkelijke accuspanning

De verbinding tussen accu en smartfoon/tablet moet Bluetooth
versie 4.0 ondersteunen.

Veiligste Lithium-Technologie.

Absoluut veilig.

Onze accu's zijn gebaseerd op lithiumijzerfosfaattechnologie
(LiFePO4). Dat is momenteel de veiligste lithiumtechnologie. Elke
accu is uitgerust met uit een krachtige lithium-ijzerfosfaat (LiFePO4) -
accu en een geïntegreerd batterijbeheersysteem, of kortweg BMS.
Deze bewaakt constant de status van de afzonderlijke cellen en
beschermt die onder andere tegen overlading, overspanning en te
hoge temperatuur. Een vroegtijdige uitval van de opslag door
omgevingsinvloeden of verkeerd gebruik wordt van tevoren door het
BMS voorkomen.

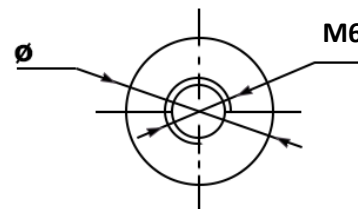
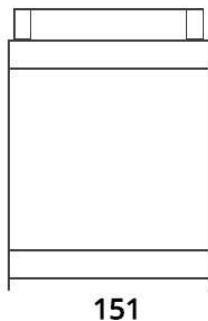
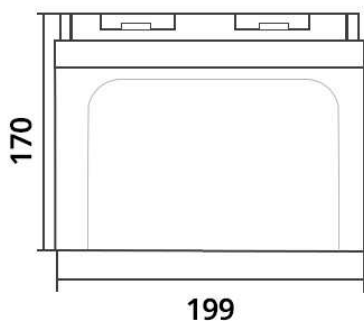


Bluetooth App Download
<https://liontron.de/smartbms>



Technische Gegevens

LIONTRON LiFePO4 Smart BMS 12.8V 40AH



Aansluiting: M6 bouten

Model	LI-SMART-LX-12-40
EAN	4260586370256
Standaard capaciteit	40Ah / 512Wh
Werkspanning	11.0 .. 14.6 V
Standaard spanning	12.8 V
Levensduur (aantal opladingen)	≥3000 bij 80% DoD
Laad karakteristiek	CCCV / IU
Laadspanning	14.4 - 14.6V
Aanbevolen max. laadstroom	20A
Max. Laadstroom	40A
Max. ontladstroom	40A
Piek ontladstroom (≤20 sec.)	80A
BMS (Battery Management System)	ingebouwd aanwezig
Bewaking / Status	Bluetooth 4.0 met Smartfoon app
Toepassing / meerdere accu's	12V Installatie, Parallelschakeling mogelijk (Serieschakeling naar bijv .24V niet toegestaan)
Bescherming	IP65
Temperatuurbereik (ontladen)	-20°C .. +60°C
Temperatuurbereik (laden)*	-10°C .. +45°C
Temperatuurbereik (opslag)	-20°C .. +60°C
Aansluiting kabels met	M6
Garantie	5 jaar fabrieksgarantie
Gewicht	5,9 kg
Afmetingen (B x H x D) in mm	199 x 170 x 151 mm

* Automatische vermindering van de laadspanning bij interne temperaturen onder 0°C.