

Gegevensblad

LIONTRON LiFePO4 LX 12.8V 20AH

Volwaardige vervanging loodaccu met maximale levensduur.

Een LIONTRON® LiFePO4 accu is een volwaardige 12V loodaccu-
vervanger met alle voordelen van de Lithium-IJzerfosfaat-
technologie. De accu is voorzien van een geïntegreerde BMS
(Battery Management System), dat het laden en ontladen van de
accu optimaal reguleert.

De vervanging van een gewone accu leidt tot een behoorlijke
gewichtsafname, een enorme energievoorraad en een stabiele
spanning. Ook bij hoge belastingen. In tegenstelling tot een
"gewone" accu blijft deze accu stroom leveren, totdat deze bijna
geheel leeg is. Het opladen kan snel geschieden.
De opslag van stroom in deze accu werd ontwikkeld om een
gewone accu "één-op-één" te kunnen vervangen en een optimale
energie te leveren afhankelijk van de vraag

De accu is alleen geschikt voor gebruik in 12V installaties.
Parallelschakeling ter verhoging van het vermogen is mogelijk.
Serieschakeling (naar bv 24V) is niet toegestaan.

Meer energie per kilogram

De LIONTRON® Lithium accu werd speciaal ontwikkeld als
alternatief voor de veel zwaardere lood-accu's.. Deze accu weegt
slechts ca. 3kg und is gemakkelijk te verplaatsen.

Omdat bijna alle capaciteit van de accu te gebruiken is, vervangt
deze accu praktisch elke loodaccu van 40Ah met gelijke
afmetingen.

Veiligste Lithium-Technologie. Absoluut veilig.

Onze accu's zijn gebaseerd op lithiumijzerfosfaattechnologie
(LiFePO4). Dat is momenteel de veiligste lithiumtechnologie. Elke
accu is uitgerust met uit een krachtige lithium-ijzerfosfaat
(LiFePO4) -accu en een geïntegreerd batterijbeheersysteem, of
kortweg BMS. Deze bewaakt constant de status van de
afzonderlijke cellen en beschermt die onder andere tegen
overlading, overspanning en te hoge temperatuur. Een
vroegtijdige uitval van de opslag door omgevingsinvloeden of
verkeerd gebruik wordt van tevoren door het BMS voorkomen.



Krachtige tractie- en opslag-accu

speciaal voor mobiel of stationair gebruik
met de grootste energievraag

Veiligste Lithium technologie (LiFePO4)

Lithium-IJzerfosfaat. Geen gasen, geen explosie- of
brandgevaar. Absoluut Onderhoudsvrij.

Laag gewicht

enorme gewichtsbesparing vergeleken met AGM- of
gel-lood-accu's. Gemakkelijk te transporteren.

Geïntegreerde (BMS)

Battery-Management-System

met adaptieve celbalancing. Bescherming tegen
kortsluiting, overladen en te diepe ontlading.

Lange levensduur

Maximale levensduur met meer dan 3000 cycli, zelfs bij regelmatig
diepe ontladingen.

1 op 1 uitwisselbaar met een lood-accu

of AGM-/GEL, zonder wijziging van de laad/ontlaad-structuur.

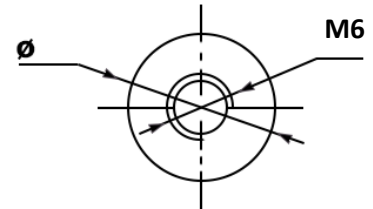
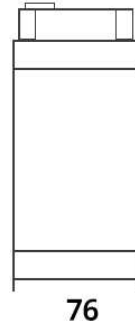
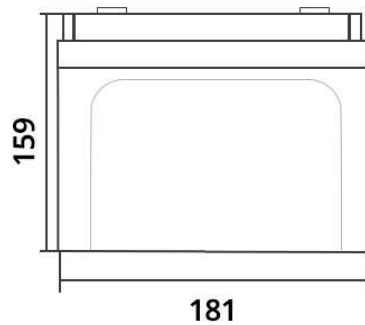
Geringe zelfontlading

slechts ca. 3% per maand (10% per jaar) bij ongebruikte opslag.



Technische Gegevens

LIONTRON LiFePO4 Smart BMS 12.8V 20AH



Aansluiting: M6 bouten

Model	LI-SMART-LX-12-20
EAN	4260586370249
Standaard capaciteit	20Ah / 256Wh
Werkspanning	11.0 .. 14.6 V
Standaard spanning	12.8 V
Levensduur (aantal opladingen)	≥3000 bij 80% DoD
Laad karakteristiek	CCCV / IU
Laadspanning	14.4 - 14.6V
Aanbevolen max. laadstroom	10A
Max. Laadstroom	20A
Max. ontladstroom	20A
Piek ontladstroom (≤20 sec.)	40A
BMS (Battery Management System)	ingebouwd aanwezig
Bewaking / Status met BlueTooth	niet aanwezig
Toepassing / meerdere accu's	12V Installatie, Parallelschakeling mogelijk (Serieschakeling naar bijv. 24V niet toegestaan)
Bescherming	IP65
Temperatuurbereik (ontladen)	-20°C .. +60°C
Temperatuurbereik (laden)*	-10°C .. +45°C
Temperatuurbereik (opslag)	-20°C .. +60°C
Aansluiting kabels met	M6
Garantie	5 jaar fabrieksgarantie
Gewicht	2,9 kg
Afmetingen (B x H x D) in mm	181 x 159 x 76

* Automatische vermindering van de laadspanning bij interne temperaturen onder 0°C.